

# Gerioù ar vuhez

## PRES

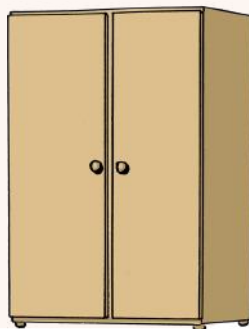


### Pres : armoire

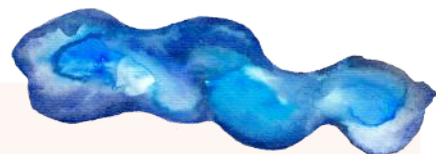
Ur pres ou un armel, une armoire

« Un armel gozh »,  
une vieille armoire

« Un armel mod-kozh »,  
une armoire à l'ancienne



[http://www.reseau-canope.fr/tes/skeudennaoueg/skeudennou\\_krouet\\_gant\\_Malo\\_Ar\\_Menn](http://www.reseau-canope.fr/tes/skeudennaoueg/skeudennou_krouet_gant_Malo_Ar_Menn)



Meurbl, des meubles

Arrebeuri, des meubles

Koad kistin,  
du châtaigner

Koad derv, du chêne

Koad pabu, du merisier

Koad tilh, de l'orme



Un armeliad, le contenu d'une armoire

« Un armeliad dilhad »,  
le contenu d'une armoire à linge

« Ur pres-orolaj », une armoire-horloge

« Ur regennad meurbl », une rangée de meubles

L'atelier **Branthôme** a été créé à **Rostrenen** par **Joseph Branthôme** puis repris au milieu du XIXème siècle par son fils **Charles**. Il a vu se succéder sept générations de fabricants de meubles, héritiers d'un savoir-faire transmis au fil des siècles.

Les meubles **Branthôme** se distinguent par des sculptures et marqueteries reprenant des motifs végétaux et floraux d'inspirations locales ou plus lointaines.



Ils sont parfois richement ornements mais peuvent également être plus épurés selon les commandes.

On peut facilement reconnaître un meuble **Branthôme** car sur chaque pièce est apposée une plaque métallique attestant son authenticité.

COFINANÇÉ PAR  
UNION EUROPÉENNE  
UNANIEZH EUROPA



L'Europe s'engage  
en Bretagne / Avec le Fonds européens  
de développement régional