



# Gerioù ar vuhez

## GOUEL / FEST



**Gouel** : désigne traditionnellement une fête chrétienne

**Gouel ar Rouanez**, la fête des Rois, Épiphanie (06/01)

**Gouel ar Gouloù**, la fête de la lumière, (01/02)  
également la fête de Sainte Brigitte (**Santez Berc'hed**)

**Chandelour**, la Chandeleur (02/02)

**Pask**, Pâques (le premier dimanche avant la pleine lune de l'équinoxe de Printemps)

**Gouel Pantekost**, la Pentecôte (50 jours plus tard)

**Gouel Yann**, la Saint-Jean (23/06)

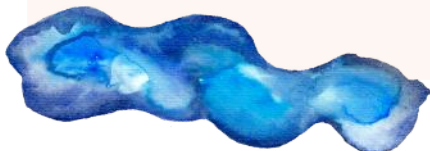
**Tantad**, feu de la Saint-Jean

**Gouelyannañ**, (passer au feu de la Saint-Jean), jaunir

**Gouelioù Breizh**,  
fédération des fêtes et festivals de culture bretonne

**Gouel ar Brezhoneg (1974)** devenue **Gouel Broadel ar Brezhoneg (1987)**, Fête nationale de la langue Bretonne, rassemblement culturel et politique pour les droits linguistiques

**Gouel Sant Erwan**, la fête de Saint-Yves, période de festivités rassemblant des événements qui mettent en avant la culture bretonne



**Gouel Varia Hanter-Eost**,  
l'Assomption (15/08)

**Gouel Mikael**,  
la Saint-Michel (29/09)

« **Paeañ ar Gouel Mikael** »,  
payer son fermage

**Ar Samhain**, la Samain (31/10)

**Gouel an Hollsent**,  
la Toussaint (01/11)

**Gouel an Anaon**,  
la fête des Morts (02/11)

**Gouel Nedeleg**, la fête de Noël

**Sal ar gouelioù**, salle des fêtes

## FEST

**Fest-deiz**, fête de jour  
**Festoù-deiz**, fêtes de jour

**Fest-noz**, fête de nuit  
**Festoù-noz**, fêtes de nuit

**Filaj ou nozvezh**,  
veillée, soirée

COPINANCE PAR  
UNION EUROPÉENNE  
UNANIEZH EUROPA



L'Europe s'engage  
en Bretagne / Avec les Fonds européens  
de développement régional