

Gerioù ar vuhez

RKB

▶▶ | Radio Kreiz Breizh

BENEL

Benel : féminin (grammaire)

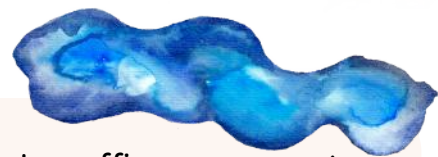
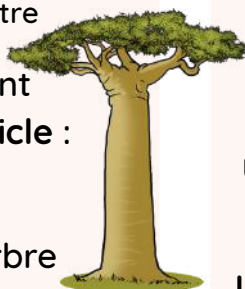
Cet adjectif qualificatif est issu d'une ancienne racine celtique qu'on retrouve dans le mot **eben** et dans l'expression « an eil hag eben », l'une et l'autre

Les noms communs féminins subissent une mutation adoucissante après l'article :



Bran, ur **v**ran, un corbeau

Gwezenn, ur **w**ezenn, un arbre



Le suffixe **-ez** permet d'identifier facilement des noms communs féminins :

Kaner, kanerez

Ur ganer**ez**, une chanteuse

Kanner**ez**, lavandière

Ur ganner**ez**, une lavandière

Kemener, kemenerez****

Ur gemener**ez**, une couturière

Mestr, mestrez****

Ar vestr**ez**-skol,

la maîtresse d'école

« Ma mestr**ez** », mon amante

Un dukard**ez**, une brune

Ur velegan**ez**, une blonde

Ur grennar**ez**,

une adolescente

An dorner**ez**, la batteuse

An droc'her**ez**, la faucheuse

Certains chiffres font une distinction masculin / féminin :

Daou, deux (masculin) div, deux (féminin)

« Div wech », deux fois

Tri, trois (masculin) teir, trois (féminin)

« Teir eur », trois heures

Pevar, quatre (masculin) peder, quatre (féminin)

« Peder eur », quatre heures

http://www.reseau-canope.fr/tes/skeudennaoueg/skeudennaou_krouet_gant_Malo_Ar_Menn

La plupart des noms communs fabriqués à partir des suffixes **-adenn, -adeg, -adurezh** sont féminins :

Kann**adenn**, ur gann**adenn**, une lessive

Kav**adenn**, ur gav**adenn**, une trouvaille

Galoup**adenn**, ur c'haloup**adenn**, une course

Red**adeg**, ur red**adeg**, une course

Desk**adurezh**, an desk**adurezh**, l'éducation

Mag**adurezh**, ar vag**adurezh**, l'alimentation



Masculins / Féminins :

Ur paotr, un garçon

Ur plac'h, une fille

Un aotrou, un monsieur

Un itron, une dame

Ur marc'h, un étalon

Ur gazeg, une jument

Un tarv, ur c'hole, un taureau

Ur vuoc'h, une vache

Cofinancé par
UNION EUROPÉENNE
UNANIEZH EUROPA



L'Europe s'engage
en Bretagne / Avec les Fonds européens
de développement régional