

Gerioù ar vuhez

RKB

▶▶ Radio Kreiz Breizh

KATELL

Katell : Catherine

Nom propre dérivé du grec katharos, pur, comme les Cathares au Moyen-Age

Katellig ou **Katoù**, diminutifs de Katell

Katarina, **Katrin**, **Katerin** ou **Katelin**, Catherine

Sainte Catherine était autrefois la patronne de Callac, jusqu'à la destruction de la chapelle qui lui était dédiée et la construction de l'Eglise Saint Laurent

Le prénom **Katell** était souvent utilisé comme symbole des jeunes femmes en général, comme **Yann** pour les jeunes hommes :

« C'hoant dimeziñ ha bevañ pell en deus pep Yann ha pep Katell »,
tous les jeunes garçons et les jeunes femmes veulent se marier et vivre longtemps

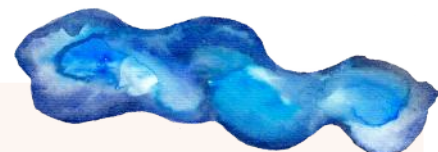
Il était également utilisé de manière très péjorative, voire insultante :

« **Katell** », une fille jugée de mauvaise vie ou une personne médisante

Katellat, commérer, avoir une attitude de « femme »

« **Yann Gatell** », un homme « efféminé »

« **Hennezh zo Katell** », un homme commère



Katell Siena, Sainte Catherine de Sienna (29 avril)

Katell Genova, Sainte Catherine de Gênes (14 et 15 septembre)

Katell Aleksandria, gwerc'hez ha merzherez, Sainte Catherine d'Alexandrie, vierge et martyre (25 novembre). Elle était une femme très instruite pour l'époque et avait ridiculisé de nombreux savants lors d'un débat organisé par l'Empereur avant d'être exécutée

On disait d'elle que sa parole était aussi tranchante que le glaive

« Troc'hañ 'vel ur gontell »

Da vont pelloc'h

« **Katell Gollet** », Catherine Perdue, personnage légendaire qu'on retrouve sur certains calvaires représenté sous les traits d'une jeune fille entraînée par des diables aux Enfers (calvaires de Guimiliau et de Plougastel-Daoulas)

Cofinancé par
UNION EUROPÉENNE
UNANIEZH EUROPA



L'Europe s'engage
en Bretagne



Avec le Fonds européens
de développement régional



Le Gaden

